



Das KinderKraftWerk

Informationen und Angebote

wer

Das ist das KinderKraftWerk

Das KinderKraftWerk plant und leitet Mitwirkungsprozesse mit Kindern und berät Gemeinden und Institutionen in der Entwicklung und Planung kinderspezifischer Angebote. Es sammelt dabei Ideen und Anliegen von Kindern mit Hilfe von altersgerechten Partizipationsmethoden zu Themen wie Spielplatzgestaltung, Freizeitangebote, Wohnumfeldgestaltung, Verkehrssicherheit und Kinderrechte in der Schule. Die Prozesse und Ergebnisse werden dokumentiert und den Auftraggebern in Form von Plänen und Massnahmevorschlägen für die weitere Planung zur Verfügung gestellt.

Das KinderKraftWerk ist ein Angebot des Kompetenzzentrums Kind, Jugend, Familie der Stiftung Jugendsozialwerk Blaues Kreuz Baselland.

was

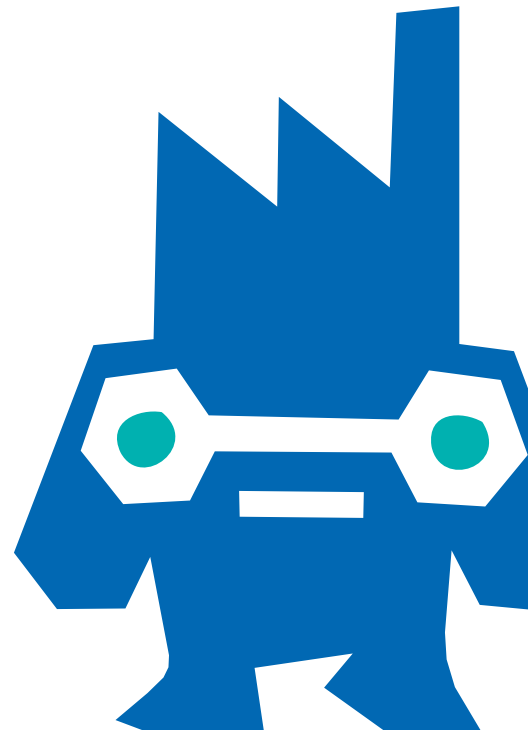
Dienstleistungsangebote

- Persönliche Beratung in Kinderrechtsfragen für Kinder und Eltern
- Beratung von Entscheidungsträger/innen bei Stellungnahmen zu Kinderrechtsfragen
- Beratung bei der Planung von Kinder- und Familiengerechten Angeboten
- Bildungsmodule: Kinderrechte im Schulalltag, Aufbau von Schülerparlamenten und KinderMitWirkungs- Projekten
- Umgestaltungsprozesse mit Kindern: Schulhofgestaltung, Spielplatzgestaltungen und Gestaltungen im öffentlichen Raum
- Analyseprozesse mit Kindern: Schulwegsicherheit, Lebensraum(Wohnumfeld, Quartier und öffentlicher Raum)
- Beratung und Durchführung von Bedarfserhebungen mit Kindern für das Uncief Label „Kinderfreundliche Gemeinde“

wie

So wirkt Kinderkraft

- Sie stärkt die Identität der Kinder mit ihrem Wohnort.
- Sie verhindert Fehlplanungen im Kinderbereich.
- Sie steigert den Standortfaktor Familienfreundlichkeit.
- Sie garantiert eine bedürfnisorientierte Planung für Kinder.
- Sie fördert eine nachhaltige Entwicklung in ihrer Gemeinde.



Unser Engagement – Ihr Gewinn

Bedürfnisgerechte Planung

Kinder sind Expertinnen und Experten für ihre Lebenswelt: Indem sie ihre Gestaltungsvorschläge und Bedürfnisse direkt in die Planung einbringen, kann dieses Wissen genutzt werden. Mit diesem Verfahren können kostenintensive Fehlplanungen im öffentlichen Raum und im direkten Wohnumfeld vermieden werden.

Sichere Lebensräume

Um sichere Schulwege zu gewährleisten, werden Kinder zu ihren Erfahrungen und Erlebnissen auf dem Weg zur Schule befragt. Auf diese Weise können Gefahrenstellen erkannt und entschärft werden, um die Sicherheit und Lebensqualität für Kinder zu erhöhen. Kinder tragen so zur Verbesserung ihrer Lebensqualität bei und erfahren, dass sie konkret etwas bewirken können.

Sozialraumanalyse/ Unicef Label „Kinderfreundliche Gemeinde“

In Partnerschaft mit der Unicef Schweiz führt das KinderKraftWerk Bestandesaufnahmen und Sozialraumanalysen in Quartieren und Gemeinden durch. Diese Befragungen Prozesse, die mit Kindern und Jugendlichen im Alter zwischen 2–18 Jahren durchgeführt werden, dienen den Planungsverantwortlichen in den Gemeinwesen kindergerechte Massnahmen für die Verbesserung der Lebensqualität umzusetzen. Diese Prozesse bietet das KinderKraftWerk in verschiedenen Modulen an, die jeweils auf die Grösse und die Besonderheiten in einer Gemeinde angepasst werden.

Kosten und Vorgehen

Offerten und Erstberatungen durch das KinderKraftWerk sind kostenlos.
Der Stundenansatz für die Projektleitung beträgt CHF 120.–, für Mitarbeitende CHF 70.–

kontakt

Ihre Ansprechperson für Anfragen und Offerten

Zeno Steuri, Leiter KinderKraftWerk
Poststrasse 2, Postfach 230
4410 Liestal

zeno.steuri@jugendsozialwerk.ch
Tel: 061 921 51 70

Trägerschaft

Das KinderKraftWerk ist Teil der Arbeit des Kompetenzzentrums Kind, Jugend, Familie KJF. Das Kompetenzzentrum ist mit seinen Angeboten in der ganzen Nordwestschweiz aktiv.
Träger des Angebotes ist die Stiftung Jugendsozialwerk Blaues Kreuz BL. Sie ist eine der führenden Anbieterinnen für Dienstleistungen in den Bereichen Arbeitsintegration, betreutes Wohnen, Familienberatung und Kinder- und Jugendanimation im Kanton Baselland.

www.jugendsozialwerk.ch
www.kjf.ch
www.kinderkraftwerk.ch

